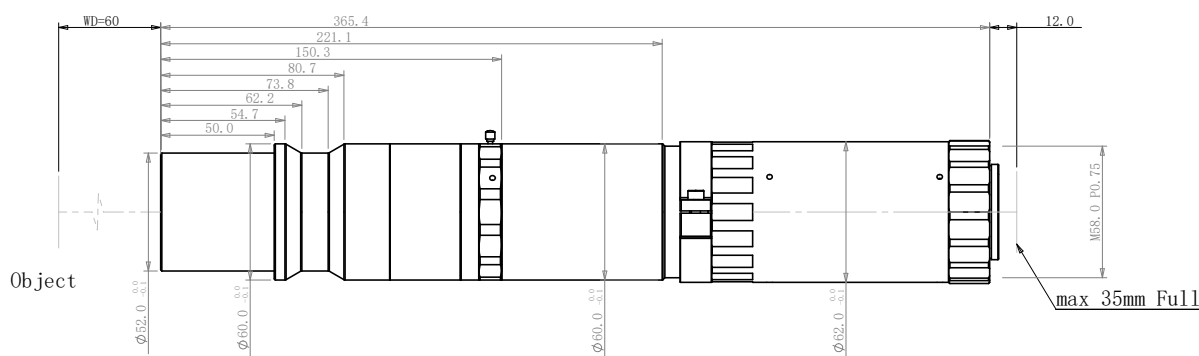


规格书

高性能双远心 AOI 镜头



光学参数

物方视场 FOV(Φmm)	11.0
放大倍率 β(x)	4.0
物方工作距 WD(mm)	60±1
支持 CCD 尺寸 (Φmm)	35Full(44)
像方 F/#	11-32
像方 MTF30 (lp/mm)	90-32
物方景深 DoF(mm)	0.06-0.16
像方畸变 (% max)	0.02
物方远心度 (° max)	0.02
物方数值孔径 N.A	0.18-0.0624
物方分辨率 (μm)	1.8-5.4
物像距 I/O(mm)	437±1
工作波长 (nm)	420~660

视野范围 (mm x mm)

GMAX3265 (29.9x22.4)	7.5x5.6
CMV50000 (36.43x27.62)	9.1x6.9

机械参数

相机接口	M58
镜头总长 (mm)	365.4